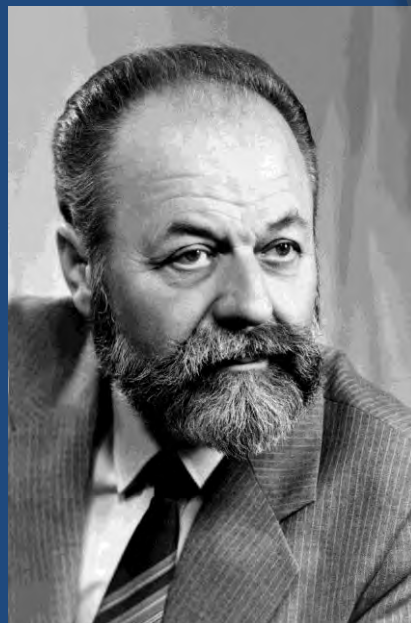


БЕЛОРУССКИЙ ГОСУДАРСТВЕННЫЙ МЕДИЦИНСКИЙ УНИВЕРСИТЕТ  
БЕЛОРУССКОЕ НАУЧНОЕ ОБЩЕСТВО МОРФОЛОГОВ



планируют провести  
в сентябре-октябре 2019 г.  
научно-практическую конференцию  
с международным участием,  
посвященную 90-летию со дня рождения  
профессора П.И. Лобко

ИНФОРМАЦИОННОЕ ПИСЬМО



Минск, 2018

На конференции будут обсуждаться следующие вопросы:

1. Развитие и строение органов и систем в норме, при патологии и в эксперименте.
2. Клиническая анатомия органов и систем органов.
3. Обмен опытом по повышению эффективности преподавания морфологических дисциплин

### **Место проведения конференции:**

учреждение образования «Белорусский государственный медицинский университет»

(Республика Беларусь, г. Минск, пр-т Дзержинского, 83).

**Рабочие языки конференции:** русский, белорусский,

английский.

**Принять участие в конференции могут специалисты,**  
научные работники, магистранты, аспиранты,

докторанты.

Допускается участие одного автора не более чем в 2-х

работах.

**Возможные формы участия:**

- Устный доклад с публикацией статьи в материалах конференции;
- Стендовый доклад с публикацией статьи (формат плаката А , расположение);  
вертикальное
- Заочное участие (только публикация статьи).

○ Для участия в конференции необходимо  
○ до 1 марта 2019 г.

○ 1) Выслать на адрес электронной почты  
○ - регистрационную форму  
○ (см. Приложение)

○ lobko\_conference@mail.ru

○ – файл статьи в формате doc. или docx.  
○ (указания по оформлению ниже);

○ 2) Выслать на почтовый адрес

○ 220116, Республика Беларусь, г. Минск,  
○ пр-т Дзержинского, 83 (БГМУ, кафедра  
○ нормальной анатомии)

○ – распечатанный и заверенный визой  
○ руководителя учебного или научного  
○ учреждения экземпляр статьи.

○ *Всю подробную информацию*

○ *также можно найти на сайте*  
○ *кафедры нормальной анатомии БГМУ*

○ *<https://www.bsmtu.by/page/3/455/>*



## ТРЕБОВАНИЯ К ОФОРМЛЕНИЮ СТАТЕЙ

- Текст составляется на русском, белорусском или английском языках.
- Объем статьи до 3-х страниц машинописного текста. Выполняется в редакторе Microsoft Office Word со следующим форматированием:
  - ориентация книжная, без переносов;
  - шрифт – Times New Roman;
  - основной текст – кегль 14, межстрочный интервал 1,5;
  - абзацный отступ первой строки 1,25 см;
  - аннотация и ключевые слова – кегль 12, межстрочный интервал 1;
  - поля: левое – 3 см, правое – 1 см, верхнее – 2 см, нижнее – 2 см;
  - рисунки и таблицы (не более 3-х) оформляются по образцу ниже. Подписи к ним шрифтом кегль 12;
  - литература оформляется в виде нумерованного списка шрифтом кегль 12 по образцу ниже.
- Рисунки, таблицы и графики должны иметь названия, нумерацию.
- Ссылки на источники в тексте статьи заключаются в квадратные скобки, например: [2].

# СТРУКТУРА СТАТЬИ

- ФИО автора(-ов) (кегель 14, выравнивание по центру, выделить курсивом, полужирный шрифт, строчными буквами).
- С новой строки название статьи (кегель 14, полужирный шрифт, прописными буквами).
- С новой строки организация, город, страна (кегель 14, выделить курсивом, строчными буквами).
- Оставить одну пустую строку.
- С новой строки аннотация статьи на русском языке (кегель 12, выделить курсивом).
- С новой строки ключевые слова на русском языке (кегель 12, выделить курсивом, полужирный шрифт) – не более 5 слов.
- Оставить одну пустую строку.
- С новой строки ФИО автора(-ов), название статьи, организация, город, страна, аннотация статьи, ключевые слова на английском языке с сохранением форматирования, как при оформлении на русском языке.
- Оставить одну пустую строку.
- С новой строки основной текст статьи, содержащий: введение, основные методы исследования, результаты и их обсуждение, выводы.
- Оставить одну пустую строку после основного текста статьи.
- С новой строки список литературы (не более 5 источников), оформленный по правилам.

Трушель Н.А., Пивченко П.Г.  
**ЗАКОНОМЕРНОСТИ СТРОЕНИЯ СТЕНКИ СОСУДОВ  
ВИЛЛИЗНЕВА КРУГА**

*Белорусский государственный медицинский университет,  
г. Минск, Республика Беларусь*

*Установлены закономерности строения стенки сосудов артериального круга большого мозга (виллизьева круга) в различных его участках на протяжении постнатального онтогенеза человека.*

**Ключевые слова:** человек, головной мозг, артерии.

Trushel N., Pivchenko P.  
**STRUCTURAL PATTERNS OF THE WILLIS CIRCLE  
VESSELS WALL**

*Belarusian State Medical University, Minsk, Republic of Belarus*

*We investigated the artery wall structural patterns of the arterial circle of the cerebrum (Willis' circle) in human postnatal ontogenesis.*

**Key words:** human, cerebrum, arteries.

Текст текст текст текст текст текст текст текст текст текст текст текст текст  
текст текст текст текст [1].

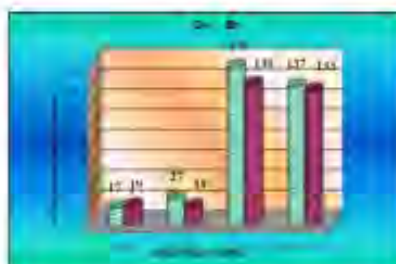


Рис. 1. Распределение материала по возрастным группам и полу

Таблица 1

**Морфометрические характеристики артерии виллизьева круга**

--	--	--

Текст текст текст текст текст текст текст текст текст текст текст текст текст  
текст текст.

Литература:

1. Пивченко, П.Г. Вариантная анатомия сосудов виллизьева круга / П.Г. Пивченко, Н.А. Трушель // *Здравоохранение*. – 2010. – №5. – С. 22-24.
2. Трушель, Н.А. Роль морфологического и гемодинамического факторов в атерогенезе сосудов виллизьева круга / Н.А. Трушель, П.Г. Пивченко. – Минск : БГМУ, 2013. – 180 с.

По всем  
вопросам  
обращаться:

+375(44)540-05-81

Трушель Наталия

Алексеевна

(заведующий кафедрой

нормальной

анатомии УО «БГМУ»,

д.м.н., проф.)

Почтовый адрес:

220116, Республика

Беларусь, г. Минск,

пр-т Дзержинского, 83

(БГМУ,

кафедра нормальной

анатомии)

Адрес электронной почты:

[lobko\\_conference@mail.ru](mailto:lobko_conference@mail.ru)



Приложение

# Регистрационная форма

<i>Ф.И.О.</i>	
<i>Должность</i>	
<i>Учреждение</i>	
<i>Название доклада</i>	
<i>Форма участия</i>	
<i>Бронь гостиницы</i>	
<i>Контактный телефон</i>	